

# ¿QUÉ WORDING NOS GUSTA MÁS?



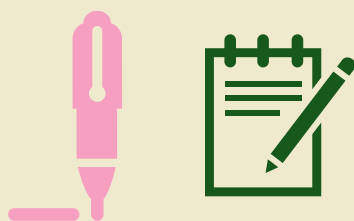
V Jornadas de Metodología de Investigación Feminista  
Formato: Virtual  
Dinamizadoras: Jordi Bonet Martí y Sara Cagliero

**OBJETIVO: VALORAR EL WORDING MÁS APROPIADO PARA UN CUESTIONARIO SOBRE VIOLENCIAS SEXUALES Y DE GÉNERO EN LA UNIVERSIDAD**

## PROCEDIMIENTO

- Realización de una encuesta *on line*.
- En el cuestionario se indaga acerca de 4 preguntas con *wording* (formulaciones verbales) diferentes.
- Se pide evaluar si las preguntas son claras, precisas, respetuosas y sensibles al género.
- Además, se deja espacio para añadir comentarios y reflexiones sobre cada pregunta.
- Análisis de resultados en Excel y SPSS.

## RECURSOS NECESARIOS



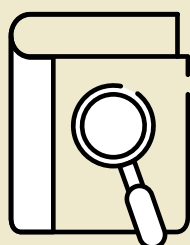
- Plataforma Limesurvey.

- Complejiza y enriquece ideas previas sobre diferentes *wording*.
- Descubre cuáles son las preguntas más claras y precisas.
- Muestra la necesidad de utilizar con atención y cuidado el lenguaje para que sea inclusivo y no revictimizante.

## PRINCIPALES RESULTADOS



## VENTAJAS



- Se recogen diferentes puntos de vista .
- Se afina en la dificultad de preguntar a personas con perfiles y contextos diferentes.

## DIFICULTADES

- Moderada tasa de respuestas.